

Hygienekonzept des WFV, angepasst auf die FG 2010 WRZ ab 18.08.2020

Der Schutz der Gesundheit steht über allem und aktuelle Corona Verordnungen sowie Vorgaben der Gemeindeverwaltung sind immer vorrangig!

Der Trainings- und Spielbetrieb sind ausschließlich als Freiluftaktivität erlaubt.

Die Gemeinde Wilhelmsdorf und Riedhausen erlaubt den Training- und Spielbetrieb unter Beachtung des Hygienekonzepts des WFV.

Es dürfen nur Spieler*innen am Trainings- und Spielbetrieb teilnehmen, denen die aktuelle Fassung des Hygienekonzepts bekannt ist.

Zonen

Einteilung des Sportgelände in verschiedene Zonen		
Zone 1 Spielfeld /technische Zone	Zone 2 Umkleidebereich	Zone 3 Zuschauerbereich
Registrierung über eine Teilnehmerliste, bitte bei Ankunft an einer Registrierstation abgeben	Registrierung über eine Teilnehmerliste	Registrierung über Registrierstationen am Eingang/ Parkplatz
<ul style="list-style-type: none"> - Außerhalb des Spielfeldes muss die Abstandsregelung eingehalten werden - Die Mannschaften kommen und gehen getrennt auf das Spielfeld (vorherige zeitliche Abstimmung durch die Trainer) - Kein gemeinsames Einlaufen 	<ul style="list-style-type: none"> - Die Abstandsregelung muss sowohl in den Umkleideräumen als auch in den Duschen eingehalten werden - Auf den Weg vom Spielfeld in den Umkleidebereich muss ebenfalls der Abstand eingehalten werden 	<ul style="list-style-type: none"> - Es wird empfohlen auf dem Weg zum Zuschauerbereich einen Mund-Nasen-Schutz zu tragen. - Die Zuschauer sind selbst verantwortlich für die Einhaltung des Mindestabstands
<ul style="list-style-type: none"> - Kein Abklatschen - Kein In-den-Arm-Nehmen - Kein gemeinsames Jubeln - Keine Rudelbildung 	<ul style="list-style-type: none"> - Aufenthalt auf ein Minimum reduzieren - Keine Besprechungen in den Umkleideräumen - Halbzeitbesprechung je nach Witterung ebenfalls im freien - Regelmäßig Lüften der Räume 	<ul style="list-style-type: none"> Bitte Hinweisschilder zu Hygieneregeln und Verhalten beachten.

Zuschauer

- Am Zugang zum Sportgelände stehen Registrierstationen zur Verfügung (Wilhelmsdorf 2, Zußdorf 1, Riedhausen 1)
- Jeder Zuschauer muss auf einer Karte das Datum, Name, Adresse und Telefonnummer angeben
- Diese Karte wird in eine verschlossene Box eingeworfen, damit der Datenschutz gewährleistet ist.
- Maren Lüke bewahrt diese Karten 28 Tage auf und vernichtet die Karten im Anschluss an diese Frist sofern kein Corona-Verdacht vorliegt.
- Sollten die Kontaktdaten zwecks der Nachverfolgung benötigt werden, werden diese Adresskarten an die Hauptamtsleitung der Gemeinde Wilhelmsdorf übermittelt

Allgemeine Regeln

- Alle Trainer und verantwortlichen Vereinsmitarbeiter sind in die Vorgaben zum Trainings- und Spielbetrieb und die Maßnahmen des Vereins eingewiesen und für die Einhaltung verantwortlich.
- Außerhalb von Zone 1 ist der Mindestabstand von 1,5m einzuhalten
- In Spiel und Trainingspausen ist der Mindestabstand auch in Zone 1 einzuhalten
- Keine körperlichen Begrüßungsrituale
- Hust- und Niesetikette beachten
- Kein Spucken und Rotzen auf dem Spielfeld
- Es sind ausschließlich Getränke erlaubt, die jeder für sich selbst von zu Hause mitbringt.
- Die FG2010WRZ stellt kein Mineralwasser für den Trainings und Spielbetrieb.
- Die allgemeinen Hygieneregeln bzgl. Hände waschen oder desinfizieren werden ausdrücklich empfohlen
- Erfassung der Kontaktdaten (Vor- und Nachname, Datum, Zeitraum der Anwesenheit und Telefonnummer und/oder E-Mail-Adresse) der anwesenden Personen durch die jeweiligen Trainer
- Die Kontaktdaten der Gast- und Heimmannschaft müssen mindestens vier Wochen bei Maren Lüke vorgehalten werden.
- Informationen werden im Vorfeld auch an die gegnerischen Mannschaften und die Schiedsrichter verteilt.
- Auf Fahrgemeinschaften wird möglichst verzichtet. Oder es muss Mund-Nasen-Schutz getragen werden.
- Die Desinfektion der Trainings und Spieluntensilien werden nach dem Training/Spiel durch eine vom Trainer bestimmte Person gereinigt bzw. desinfiziert.

Gesundheitszustand

- Liegt eines der folgenden Symptome vor, muss die Person dringend zu Hause bleiben bzw. einen Arzt kontaktieren: Husten, Fieber (ab 38° Celsius), Atemnot, Erkältungssymptome.
- Die gleiche Empfehlung liegt vor, wenn Symptome bei anderen Personen im eigenen Haushalt vorliegen.
- Bei positivem Test auf das Corona Virus SARS-CoV-2 im eigenen Haushalt muss die betreffende Person mindestens 14 Tage aus dem Trainings- und Spielbetrieb genommen werden. Aktuelle Empfehlungen gehen sogar in Richtung vier Wochen.
- Rückkehrer aus Gebieten mit Corona-Reisewarnung des Auswärtigen Amtes: 2 Tests innerhalb 5-7 Tagen . Bei 2 negativen Ergebnissen kann am Trainings/Spielbetrieb wieder teilgenommen werden, ansonsten 14 Tage Trainings/Spielverbot.
- Bei allen am Training/Spiel Beteiligten sollte vorab der aktuelle Gesundheitszustand erfragt werden.

Trainingsbetrieb

- Alle Teilnehmer müssen bereits umgezogen auf dem Sportgelände erscheinen.
- Kabinen bleiben für die Trainingsbetrieb geschlossen.
- Werden dennoch Kabinen und Duschen nach dem Training genutzt, ist der Mindestabstand immer einzuhalten. In jeder Kabine sind maximal 4 Personen gleichzeitig erlaubt. In der Dusche sind maximal 3 Personen gleichzeitig erlaubt, wobei ebenso der Mindestabstand einzuhalten ist.
- Die sanitären Anlagen sind nach jeder Trainingsgruppe zu reinigen (täglich), bei mehreren Trainings am Tag ggf. auch zwischen den Trainings.
- Personen, die auf die Benutzung der Duschen und Kabinen warten, tun dieses vor dem Gebäude unter Einhaltung des Mindestabstandes.
- In den Kabinen wird das Tragen eines Mund-Nasen-Schutzes empfohlen.
- Gruppengröße: max. 20 inkl. Trainer. Bei mehr Teilnehmern müssen mehrere Gruppen gebildet werden, die sich während des Trainings nicht durchmischen dürfen.
- Kein Abklatschen und gemeinsames Jubeln
- Die Teilnehmerliste muss mit Vor- und Nachnamen, Telefonnummer geführt werden und ist mindestens vier Wochen aufzubewahren.

Spielbetrieb

- Pro Sportstätte ist ein Spiel pro Tag zulässig, damit sich die Gruppen nicht begegnen und vermischen. Ausnahmsweise können mehrere Spiele pro Tag stattfinden, wenn gewährleistet ist, dass für die Reinigung und Desinfektion zwischen den Spielen 60 Minuten Zeit gegeben sind.
- Es muss mit dem Gegner und dem Schiedsrichter abgestimmt werden, dass die drei Parteien in zeitlichen Abständen anreisen.
- **die Gäste und der Schiedsrichter müssen umgezogen zum Spiel anreisen.**
- Werden Kabinen und Duschen nach dem Spiel genutzt, ist der Mindestabstand immer einzuhalten. In jeder Kabine sind maximal 4 Personen gleichzeitig erlaubt. In der Dusche sind maximal 3 Personen gleichzeitig erlaubt, wobei ebenso der Mindestabstand einzuhalten ist.
- Personen, die auf die Benutzung der Duschen und Kabinen warten, tun dieses vor dem Gebäude unter Einhaltung des Mindestabstandes.
- Die Gäste nutzen nach Absprache die Umkleiden und Duschen vor der Heimmannschaft.
- Nach jeder Mannschaft muss die Umkleiden und Duschen gereinigt und desinfiziert werden.
- In den Kabinen wird das Tragen eines Mund-Nasen-Schutzes empfohlen.
- Alternativ kann das Umziehen auch im Freien stattfinden.
- Ansprachen müssen im Freien stattfinden.
- **Alle anwesenden Personen der Teams (auch Betreuer etc.) müssen auf dem Spielberichtsbogen eingetragen werden, sowie auf einer extra Teilnehmerliste, diese vor Spielbeginn an einer Registrierstation abgeben**
- Die Sportanlagen können von überall her betreten und verlassen werden, da dies am ehesten gewährleistet, dass der Mindestabstand eingehalten wird.
- Es gibt kein gemeinsames Einlaufen und alle Spieler finden sich direkt auf ihren Positionen auf dem Spielfeld ein.
- Alle Personen am Spielfeldrand dürfen die technische Zone nicht verlassen.
- Sollte der Mindestabstand in der Zone nicht eingehalten werden können, wird das Tragen eines Mund-Nasen-Schutzes empfohlen.
- Kein Abklatschen und gemeinsames Jubeln
- Die Pausen und Besprechungen sollen im Freien unter Wahrung des Mindestabstands abgehalten werden.

Schiedsrichter

- Der Schiedsrichter muss den Spielbericht von zu Hause aus ausfüllen bzw. sein eigenes Gerät nutzen.
- Sollte der Schiedsrichter seine Kabine nutzen wollen, gelten für ihn die gleichen Verhaltensregeln wie für die Spieler.

Freigabe / Bearbeitung des Spielberichts bogens

- Die Gastmannschaft hat die Freigabe des Spielberichtsbogen über ein eigenes mobiles Gerät bzw. vor der Anreise durchzuführen
- Die FG2010 WRZ meldet nach Spielende das Spielergebnis im DFBnet
- Die Bearbeitung des Spielberichtsbogen nach Spielende durch den Schiedsrichter erfolgt über ein eigenes mobiles Gerät bzw. im Nachgang von Zuhause aus

Spielorte:	Riedhausen	Wilhelmsdorf	Zußdorf
	Team 1: 15:00 Uhr	Team 2: 12:45 Uhr	Team 3: 11:00/12:45 Uhr
	Damen: 10:30 Uhr	Team 4: 11:00/12:45Uhr	

Vereinsheim

- Für die Bewirtung an Trainingstagen gilt das Konzept der Vereinsheime bzw. des Pächters in Riedhausen
- Für die Bewirtung an Spieltagen gibt es ein extra Konzept, da dieses in der Um- und Durchsetzung abweichen könnte.

Verantwortliche für die Durchsetzung dieses Konzeptes durch Unterschrift sind:

Insgesamt: Willi Metzger
Michael Schlewek
Philipp Hehl
Sonja Adler

In Wilhelmsdorf u. Zußdorf werden die Kabinen erst nach dem Spiel für die Gastmannschaft geöffnet.


Die Mannschaften müssen umgezogen anreisen, bzw. sich im Freien umziehen.

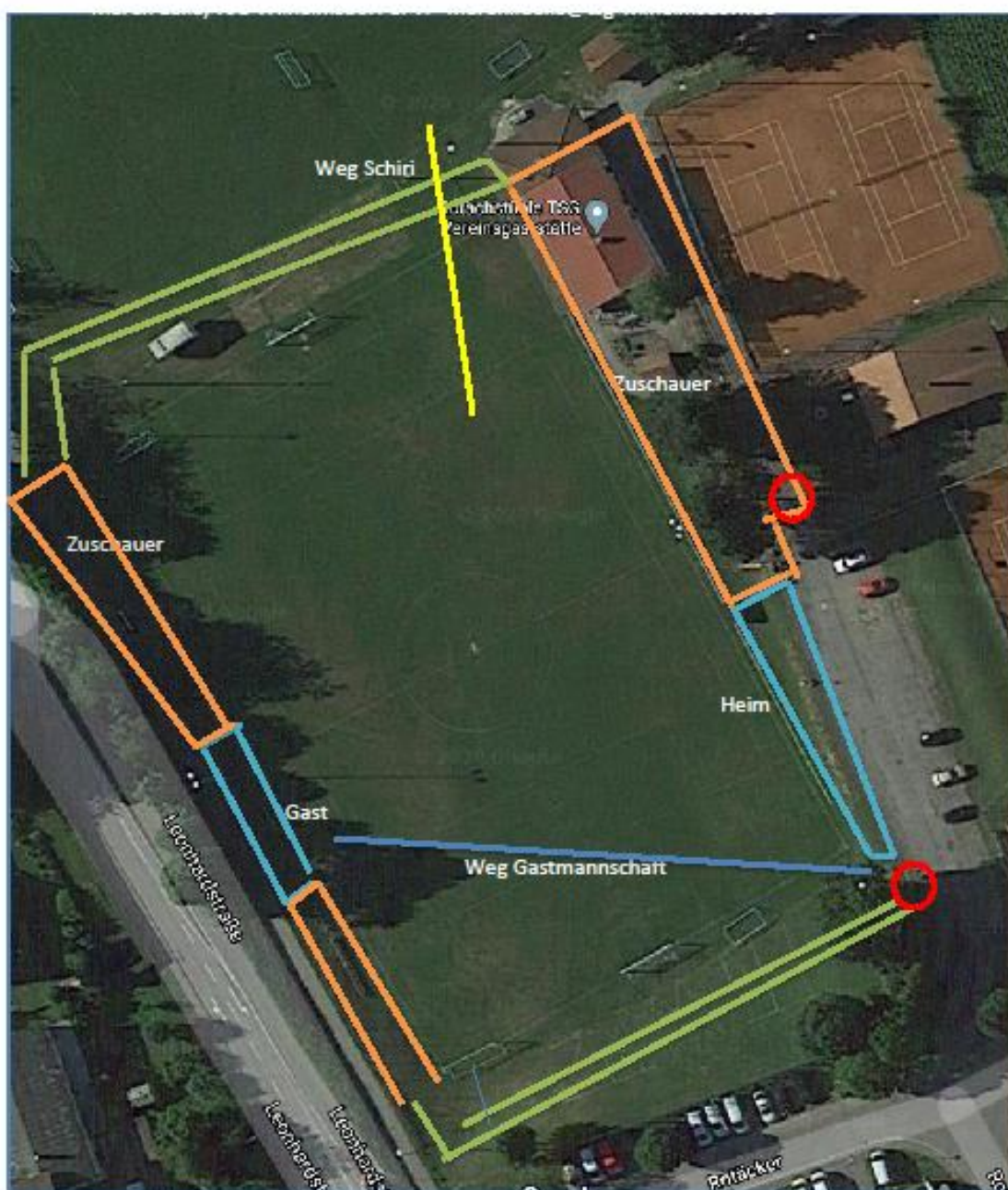
Wo sich die Wege kreuzen ist besonders auf den Mindestabstand zu achten bzw. Mund-Nasen-Schutz zu tragen.

Hier ein kurzer Überblick über die Zonen und Markierungen:

Wilhelmsdorf:

Zonen und Wegeplan für Trainings und Spielbetrieb TSG Sportplatz Wilhelmsdorf.

Zeichenerklärung: Weg zum Zuschauerbereich Zuschauerbereich (Zone III)
Spielerbereich (Zone 1)  Registrierpunkt



Dort wo sich die Wege überschneiden, ist Mund-Nase-Schutz zu tragen und sowieso auf den Abstand zu achten.

Sportplatz Zußdorf

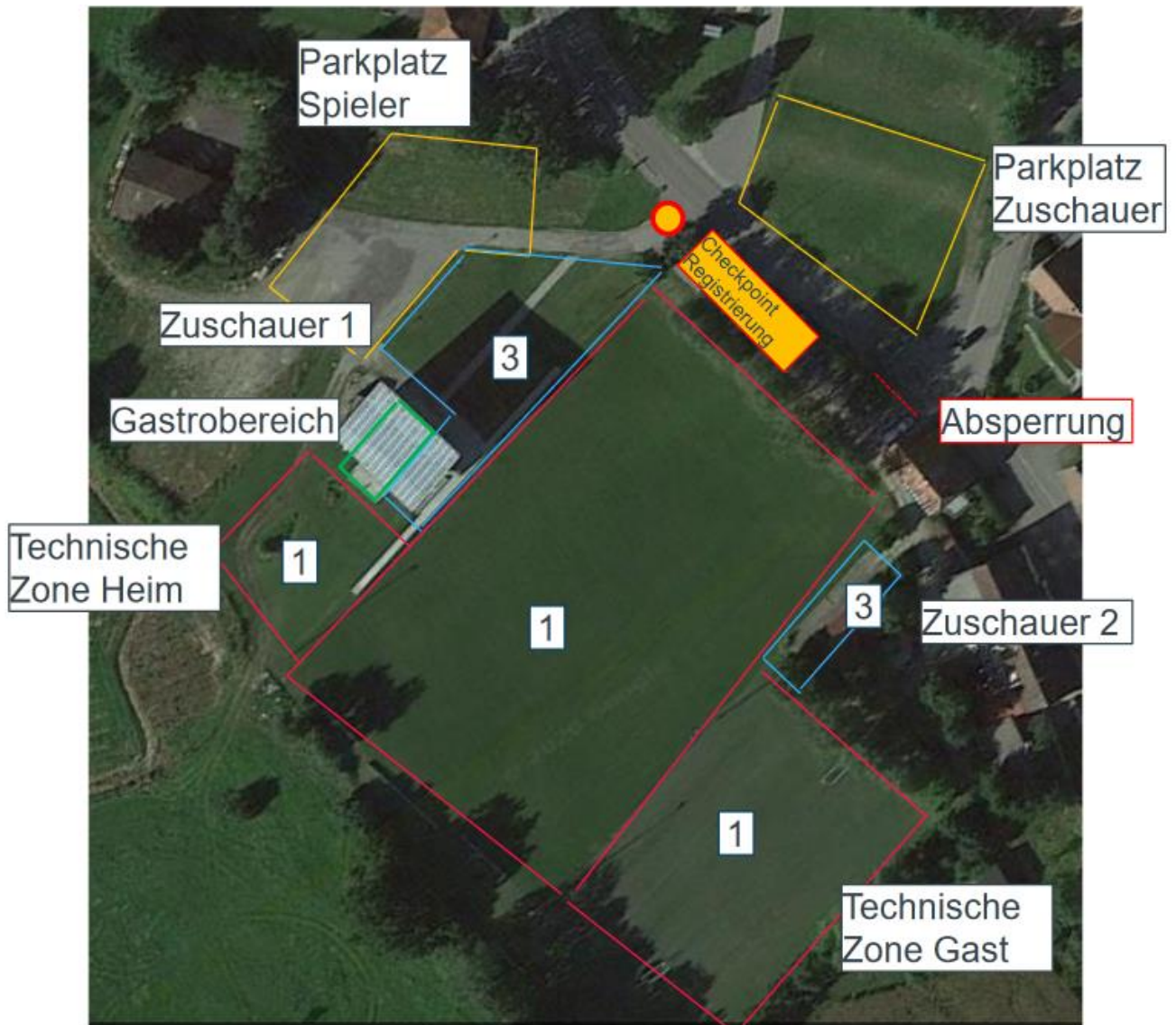
Zeichenerklärung:

- Zuschauerbereich (Zone III)
- Spielerbereich (Zone I)
- Registrierpunkt
- Zuschauerweg
- Spielerweg



Dort wo sich die Wege kreuzen bitte besonders auf den Abstand achten bzw. Mund-Nasen-Schutz tragen.

Spielort Riedhausen:



z



Gastmannschaften nutzen die Umkleiden
die Heimmannschaft zieht sich auf der Bühne der Grundschule/Halle um.

Duschen aktuell nur für die Gastmannschaften geöffnet



Dokumentation Teilnehmer Spiel:

Datum: _____

Spielort: _____

Uhrzeit von/bis: _____

Gastmannschaft: _____ Trainer: _____

Lfd. Nr.	Vorname	Nachname	Telefonnummer bzw. Anschrift
1			
2			
3			
4			
5			
6			
7			
8			
9			
10			
11			
12			
13			
14			
15			
16			
17			
18			
19			
20			
21			